



RENTREE 2016

LA REFORME DU COLLEGE

De la liaison CM2-6ème au
nouveau cycle de consolidation

LFIGP

21 AVRIL 2016

La réforme du collège définit **une nouvelle organisation structurelle** dans le but d'améliorer les apprentissages de tous les collégiens et de permettre à l'École de mieux mener sa mission de transmission et d'intégration des valeurs de la République.



Les évolutions du collège relèvent d'une approche globale dans laquelle la réorganisation structurelle des enseignements est au service d'une **approche pédagogique renouvelée**.





Les nouveaux programmes sont écrits dans une logique de cycle triennal:

Cycle 1: PS-MS-GS

Cycle 2: CP-CE1-CE2

Cycle 3: CM1-CM2-6ème

Cycle 4: 5ème-4ème-3ème



Nouveau socle commun 2016



Les nouveaux programmes sont en cohérence avec le nouveau socle commun de connaissances, de compétences et de culture.

**Le socle à maîtriser concerne les élèves en cours de scolarité obligatoire.
Il définit des objectifs de connaissances et de compétences**

5 domaines:

- Les langages pour penser et communiquer
- Les méthodes et outils pour apprendre
- La formation de la personne et du citoyen
- Les systèmes naturels et les systèmes techniques
- Les représentations du monde et l'activité

La nouvelle organisation du collège

Les enseignements Rentrée 2016



Enseignement commun

Pour tous les collégiens

Améliorer la connaissance du français

Des éléments culturels et linguistiques des langues anciennes intégrés dans les programmes de français

EPI

Potentiellement pour tous les collégiens en cycle 4, selon le projet d'établissement

Découvrir une ou plusieurs langues anciennes et les cultures qui leur sont liées

Thématique « Langues et cultures de l'Antiquité »

Enseignement de complément aux EPI

Pour les élèves volontaires en cycle 4

Approfondir l'étude d'une langue et culture de l'Antiquité

Suivi en complément d'un EPI « LCA »
1 h en 5^e / 2 h en 4^e, 3^e au maximum sur la dotation horaire supplémentaire

La nouvelle organisation du collège

Les enseignements Rentrée 2016

ETABLISSEMENT
CONVENTIONNE



agence pour
l'enseignement
français
à l'étranger

E
n
s
e
i
g
n
e
m
e
n
t
s

o
b
l
i
g
a
t
o
i
r
e
s

26h

Enseignements communs

23 h en 6^e

22 h en 5^e / 4^e / 3^e



Enseignements complémentaires

3 h hebdomadaires en 6^e

4 h hebdomadaires en 5^e, 4^e et 3^e

Accompagnement personnalisé

3 h en 6^e

1 ou 2 h en 5^e/4^e/3^e



Enseignements pratiques interdisciplinaires (EPI)

3 ou 2 h en 5^e/4^e/3^e

Enseignement
de
complément
aux EPI



Les élèves qui suivent un EPI « langues et cultures de l'Antiquité » ou « langue et culture régionales » peuvent bénéficier d'un **enseignement de complément** à raison, au maximum, de 1 h hebdomadaire en classe de 5^e et 2 h hebdomadaires en classes de 4^e et 3^e, qui viennent s'ajouter aux 26 h des enseignements obligatoires.



L'accompagnement pédagogique



3 à 1h Heures
prélevées sur les
enseignements
communs

**L'accompagnement
pédagogique**

**Demi-groupes
classes**

Interdisciplinaire

repose sur la maîtrise
des compétences du
socle

En 6^{ème}, favorise la
transition entre le
primaire et le collège

3h en 6^{ème}: 1h: Recherches documentaires en demi- groupes; 1h: français en demi-groupes; 1h: maths en demi-groupes

1h en cycle 4: 1h quinzaine en demi-groupes français; 1h quinzaine en demi-groupes maths

Les EPI: une réflexion impliquant l'interdisciplinarité

Définition officielle

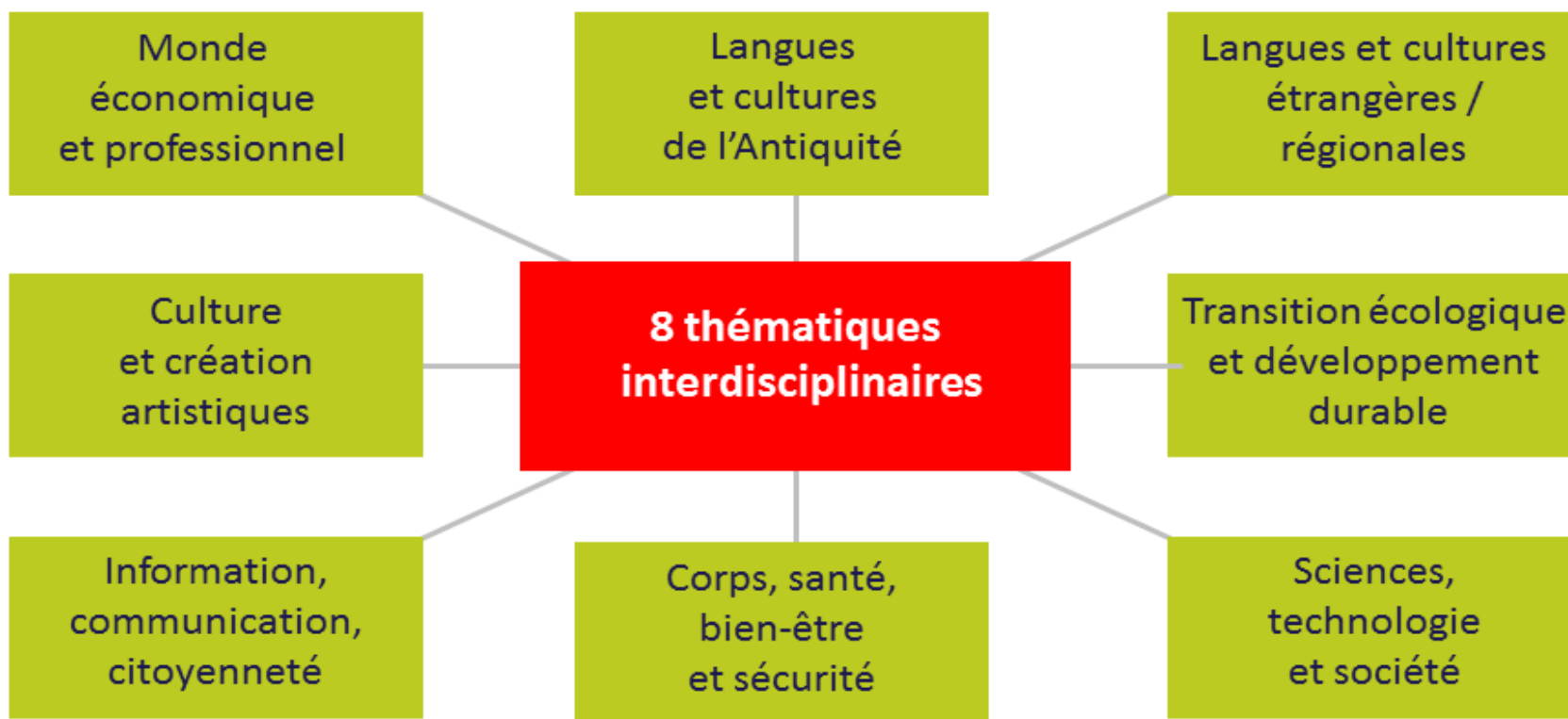


- Une façon différente de travailler : les EPI doivent permettre de construire et d'approfondir des connaissances et des compétences par une démarche de projet, conduisant à une réalisation concrète, individuelle ou collective qui est évaluée;
- 2 à 3 heures hebdomadaires leur sont consacrées : elles sont prélevées sur les cours traditionnels qui y sont travaillés (toutes les disciplines contribuent aux EPI au cours du cycle) ; les heures sont prélevées sur les enseignements communs.
- A chaque établissement de définir, pour chaque niveau, quels thèmes sont travaillés, quelles matières sont impliquées, etc.
- Les EPI visent l'interdisciplinarité (= alliance des concepts et conceptions d'au moins 2 disciplines)
- Les EPI sont évalués dans le cadre du DNB.

A partir de la 5^{ème}, Les EPI, une réflexion impliquant l'interdisciplinarité



Au moins 6 de ces thèmes seront traités par chaque élève au cours du cycle 4, à raison d'au moins 2 thèmes différents traités chaque année.



Thèmes choisis pour l'année 2016/17 pour le LFIGP



5^{ème}

Langues et cultures de l'Antiquité

Disciplines proposées: latin, français, histoire-géographie

Transition écologique et développement durable

Disciplines proposées: SVT, histoire-géographie, mathématiques

4^{ème}

Sciences, technologie & société

Disciplines proposées: SVT, physique, techno et maths

Information, communication, citoyenneté

Disciplines proposées: CDI, LV et histoire-géographie

3^{ème}

Langues et cultures régionales

Disciplines proposées: langues et arts plastiques

Culture et création artistiques

Disciplines proposées: EPS, français et arts plastiques

Les horaires



	6ème		5ème		4ème		3ème	
	officiels	LFIGP	officiels	LFIGP	officiels	LFIGP	officiels	LFIGP
Français	4,5h	6h	4,5	5	4,5	5	4	4,5
Maths	4,5h	5,5h	3,5	4	3,5	4	3,5	4
LV1	4h	4h	3	3	3	3	3	3
LV2/LV3	//	3/4h	2,5	3	2,5	6	2,5	6
EPS	4h	4h	3	3	3	3	3	3
Technologie	4h	2h	1,5	2	1,5	2	1,5	2
SVT		2h	1,5	2	1,5	2	1,5	3
Sc physiques		//	1,5	2	1,5	2	1,5	3
Hist – Géo - EMC	3h	3h	3	3	3	3	3,5	3,5
Arts plastiques	1h	1h	1	1	1	2	1	2
Dont AP	3h	3h	4	1	4	1	4	1
Dont EPI	//	//		3		3		3

Autres nouveautés collège LFIGP



1h de latin, enseignement de complément, pour chaque élève de 5^{ème}

2h de latin, enseignement de complément, en 4^{ème} et 3^{ème}.

La section européenne devient une section d'anglais renforcé / 2h par semaine / 3 groupes en 4^{ème} et 2 groupes en 3^{ème}.

Parcours des élèves (citoyen, artistique, avenir)

Nécessite la mise en place de programmations et progressions organisant les activités d'apprentissage (structuration) à partir des programmes des spécificités des enfants et des évaluations régulières

Progressions

Les compétences de fin de cycle compétences spécifiques et objectifs pour chaque niveau répartition par période assortir de critères d'évaluation précis lien avec le programme du cycle précédent ou suivant

Le parcours citoyen



Apprendre les valeurs de la République

Enseignement moral et civique

Participation des élèves à la vie sociale de l'établissement et de son environnement

Éducation aux médias et à l'information

Comprendre le bien-fondé des règles, le pluralisme des opinions, les convictions, les modes de vie

Participer au conseil de la vie collégienne, s'engager dans le milieu associatif

Apprendre à lire et à décrypter l'information et l'image, à aiguïser son esprit, à se forger une opinion

Le parcours Avenir



Un triple objectif...

Découvrir le monde économique et professionnel (MEP)

Découvrir les principes de fonctionnement et la diversité du MEP

Observer et intégrer les dynamiques du MEP

Développer le sens de l'engagement et de l'initiative

S'engager dans un projet individuel ou collectif

S'initier au processus créatif

Élaborer son projet d'orientation scolaire et professionnelle

Découvrir les possibilités de formations et les voies d'accès au MEP

Dépasser les stéréotypes et les représentations liés aux métiers

...pour acquérir des connaissances et des compétences

Le parcours d'éducation artistique et culturelle



Trois piliers

Fréquenter
(Rencontres)

Pratiquer
(Pratiques)

S'appropriier
(Connaissances)

Le PEAC vise à :

- **donner sens et cohérence** aux actions et expériences auxquelles l'élève prend part, aux connaissances qu'il acquiert, que ce soit dans le cadre des enseignements, de projets spécifiques ou d'actions éducatives inscrites dans le temps scolaire ou périscolaire ;
- susciter une **appétence** pour la culture, initier un **rapport** intime à l'art, favoriser un **égal accès** pour tous à l'art et à la culture ;
- **diversifier et élargir** les domaines artistiques abordés à l'école ;
- favoriser la **démarche de projet**, la culture du **partenariat** en lien avec les acteurs culturels du territoire.

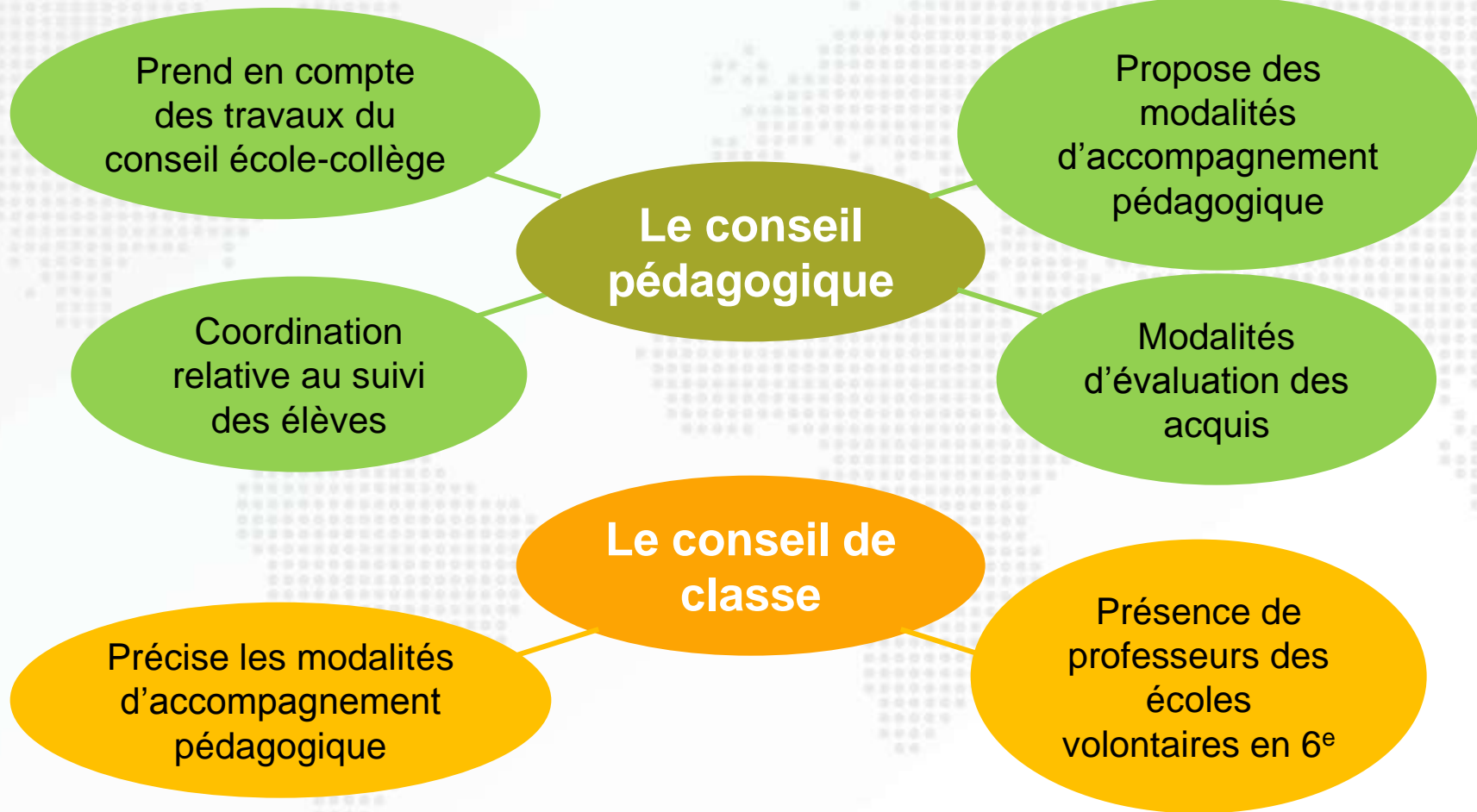
Une réflexion engagée sur l'évaluation



- Les évaluations peuvent avoir plusieurs **objectifs** : leur exploitation est d'autant plus efficace qu'ils sont expliqués aux élèves et aux parents.
- Varier aussi les **modalités** d'évaluation permet de repérer le potentiel de chaque élève en s'affranchissant d'éventuels écrans.
- Privilégier une évaluation **positive**, en comptabilisant également les réussites, permet d'identifier les acquis sur lesquels s'appuyer pour progresser.
- Une réflexion est engagée dans le cadre de l'élaboration du nouveau projet d'établissement sur l'évaluation par compétences, sans notes

Les évolutions au collège

Evolution des instances pédagogiques



Pour conclure

- Construire une scolarité progressive et non régressive
- Prévenir sans anticiper
- Prévenir pour éviter de remédier
- A mettre en œuvre dans le contexte de notre actualité éducative: le décrochage, le redoublement et le climat scolaire, par exemple
- Dans le cadre d'unités d'enseignement plus autonomes